

FLOW⁺

LIVING APARTMENTS

TU ESPACIO,
tu mundo





UN PROYECTO *diferente*

Flow+ es un edificio pensado en una generación diferente que busca seguridad y bienestar, pero también confort, comodidad y flexibilidad.



Dormitorios
1 y 2



Metraje
Desde 37m²
hasta 62m²



Pisos
21



Mivivienda Verde Bono Mivivienda

ENTREGA INMEDIATA

¡Últimos departamentos!

Financiado por:





Nuestros departamentos están diseñados para reducir el consumo de energía y agua en un 25% y 45% respectivamente, **contribuyendo con el cuidado del medio ambiente.**



Focos de bajo consumo en departamentos y áreas comunes



Inodoros con doble descarga



Estación de bicicletas



Griferías de bajo consumo



Cuarto de acopio con contenedores de reciclaje



Conexiones de gas natural en todos los depas

CERCA DE TODO LO *Importante*

Av. Tomás Marsano 392, Surquillo





Lobby



Coworking



Pet Room



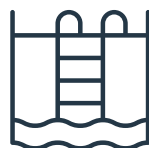
Jardín Interior



Fitness Center



Bike Zone



Piscina



Zona BBQ



Lounge Bar



Roof Garden

Zona de Recarga
para Scooters

Lavandería

DONDE LAS COSAS *Fluyen*

¡No bajes el volumen! En **Flow+** no solo podrás disfrutar de una merecida chela en tu propio Roof Garden, sino que compartirás espacio con vecinos como tú. ¿Nos hacemos amigos?

#TUGENTE

Lobby



Lounge Bar



Coworking



Zona BBQ



*Todas las imágenes son referenciales por tanto pueden presentar modificaciones producto del desarrollo del proyecto. Asimismo, las representaciones gráficas del alcance, acabados y equipamiento son apreciaciones del artista gráfico que no comprometen a la empresa inmobiliaria.

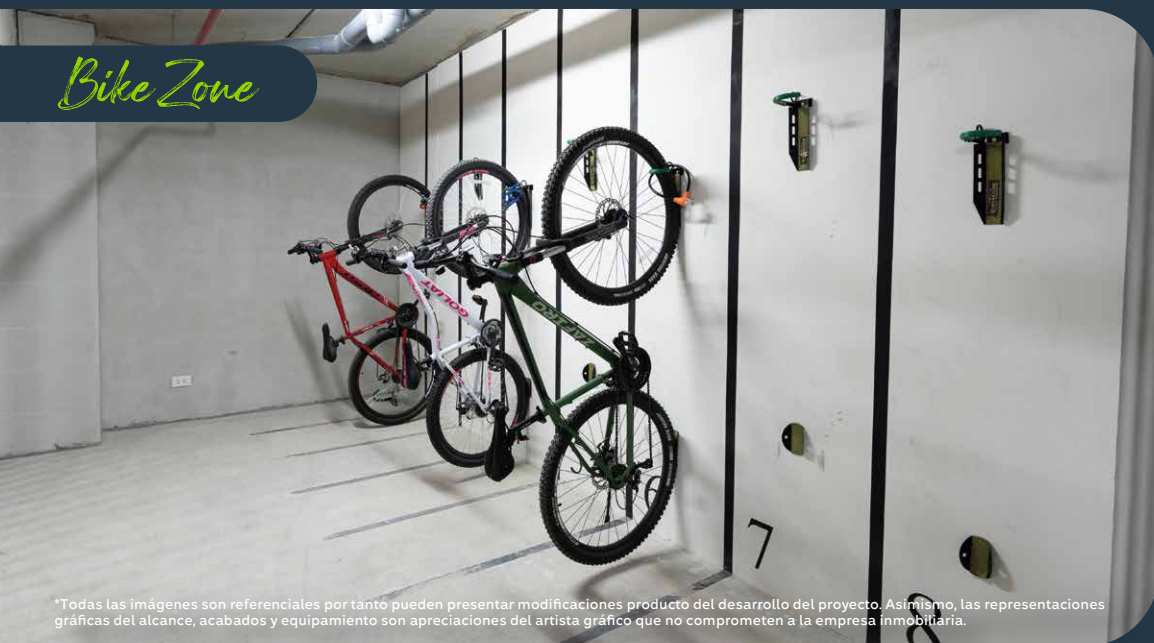
Piscina



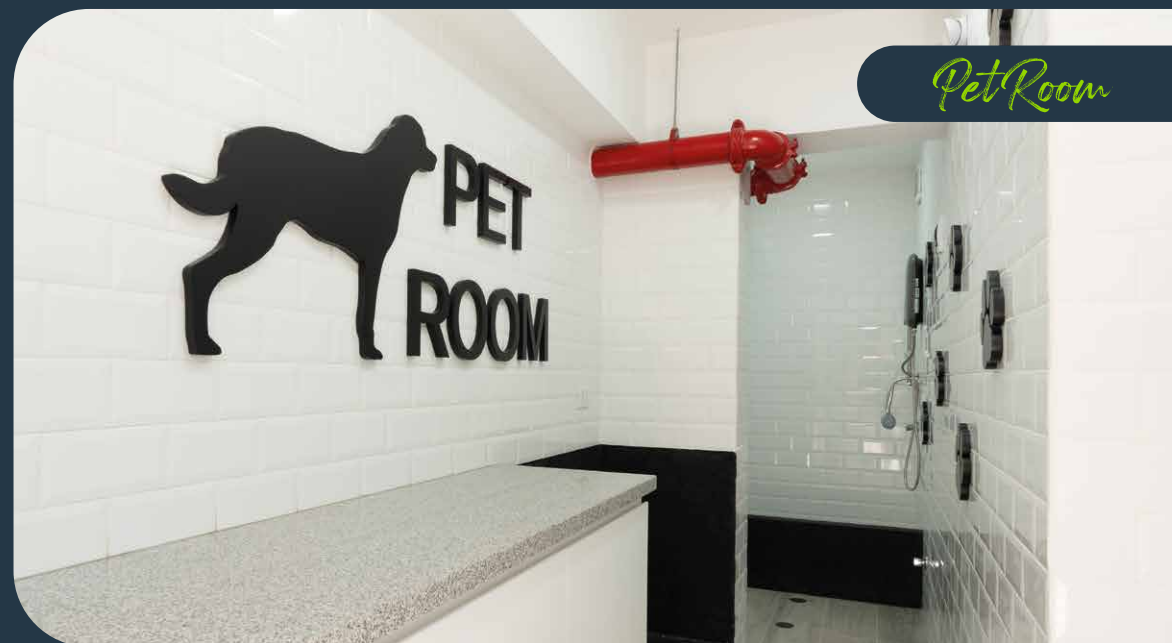
Fitness Center



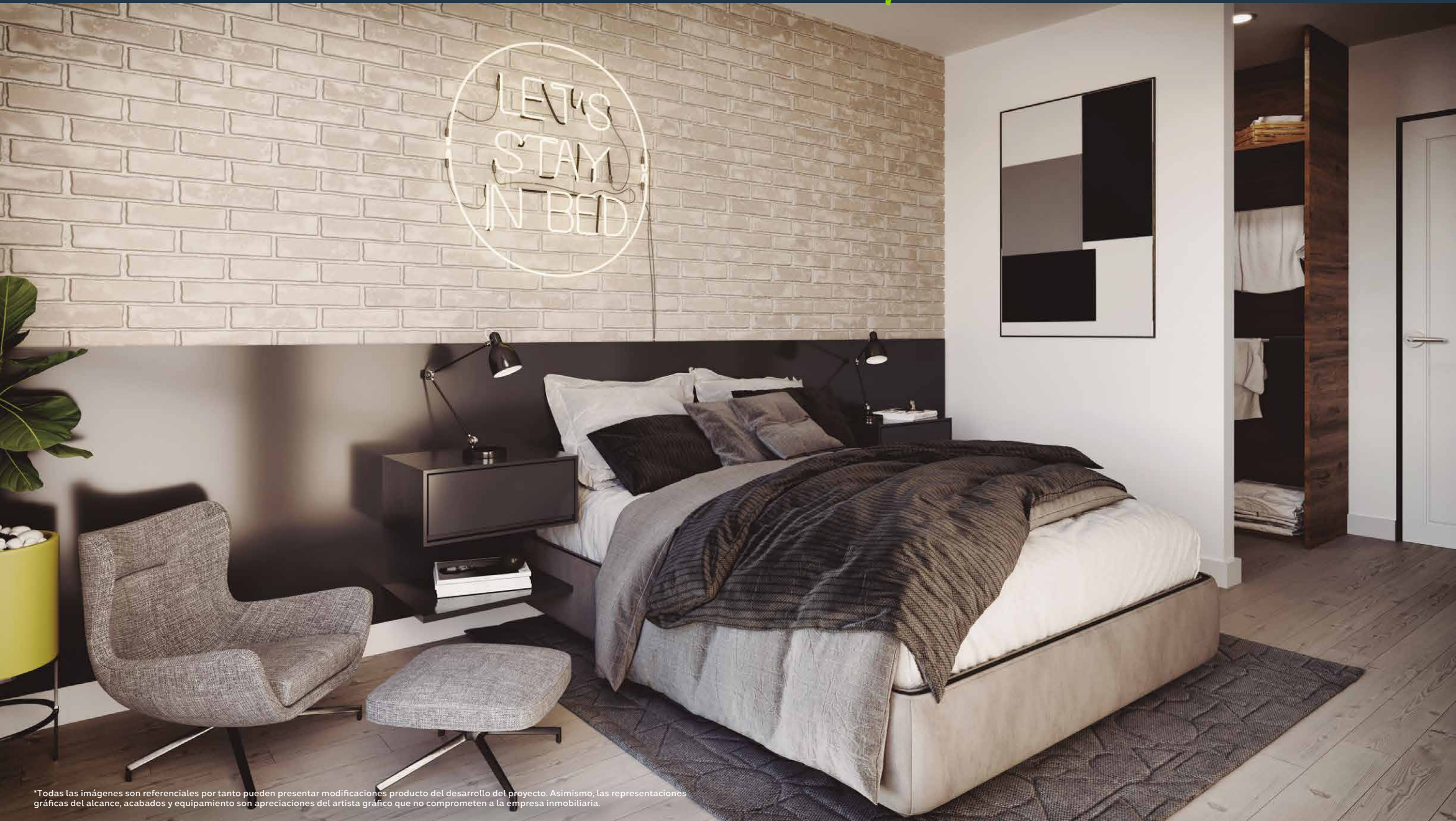
Bike Zone



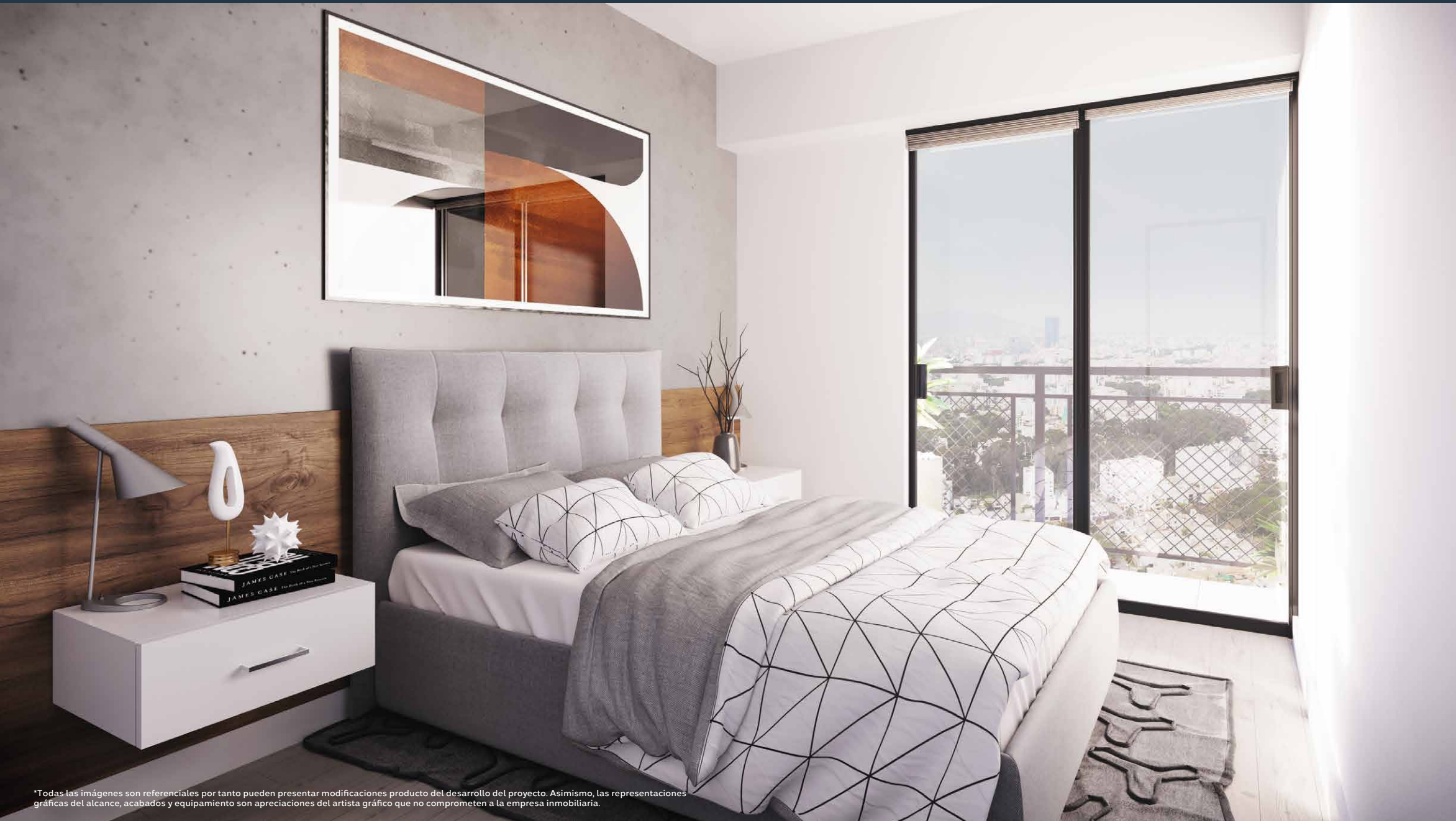
Pet Room



*Todas las imágenes son referenciales por tanto pueden presentar modificaciones producto del desarrollo del proyecto. Asimismo, las representaciones gráficas del alcance, acabados y equipamiento son apreciaciones del artista gráfico que no comprometen a la empresa inmobiliaria.



*Todas las imágenes son referenciales por tanto pueden presentar modificaciones producto del desarrollo del proyecto. Asimismo, las representaciones gráficas del alcance, acabados y equipamiento son apreciaciones del artista gráfico que no comprometen a la empresa inmobiliaria.



*Todas las imágenes son referenciales por tanto pueden presentar modificaciones producto del desarrollo del proyecto. Asimismo, las representaciones gráficas del alcance, acabados y equipamiento son apreciaciones del artista gráfico que no comprometen a la empresa inmobiliaria.



*Todas las imágenes son referenciales por tanto pueden presentar modificaciones producto del desarrollo del proyecto. Asimismo, las representaciones gráficas del alcance, acabados y equipamiento son apreciaciones del artista gráfico que no comprometen a la empresa inmobiliaria.





Jr. Domingo Martínez Luján



Av. Tomás Marsano

DEPARTAMENTO X06

DORMITORIOS

2

ÁREA TOTAL APROX.

61.63 m²



Jr. Domingo Martínez Luján



Av. Tomás Marsano

DEPARTAMENTO X07

DORMITORIOS

2

ÁREA TOTAL APROX.

54.64 m²

SOBRE *Nosotros*



Somos Lider Grupo Constructor, empresa formada por la familia Wiese que lleva más de 22 años dentro del sector inmobiliario en Lima y Arequipa. Gracias a nuestro compromiso y dedicación hemos logrado cumplir el sueño de más de 10 mil familias peruanas de tener una vivienda propia.

22 AÑOS
DE TRAYECTORIA

MÁS DE 1 MILLÓN DE M²
DE EXPERIENCIA

